

Esitykset 1 ja 2 toimiston valaistuksenohjauksesta.

Valaistuksen ohjaus kyseiseen toimistotilaan. Valaisinten sijainteja ei saa muuttaa ja valaisinmallista tai valoteknisistä ominaisuuksista ei pidä välittää tai esitellä. Annettu oletusarvo on, että näillä sijainneilla ja asetuksilla ne antavat hyvän valaistuksen. Esityksessä kuvaan voi lisätä sensoreita ja paneeleita yms. asioita, joita esiteltävä valaistuksenohjausjärjestelmä tarvitsee. Toiveita ohjauksen toiminnallisuudesta:

Työpisteet kuvan ylälaudassa

- Vakiovalotoiminto

Neuvottelutila

- Tilanneohjaus

Käytävät ja Varastuhuone (ylhäällä oikealla)

- Liike/läsnäolotoiminnot

Toimistohuoneet

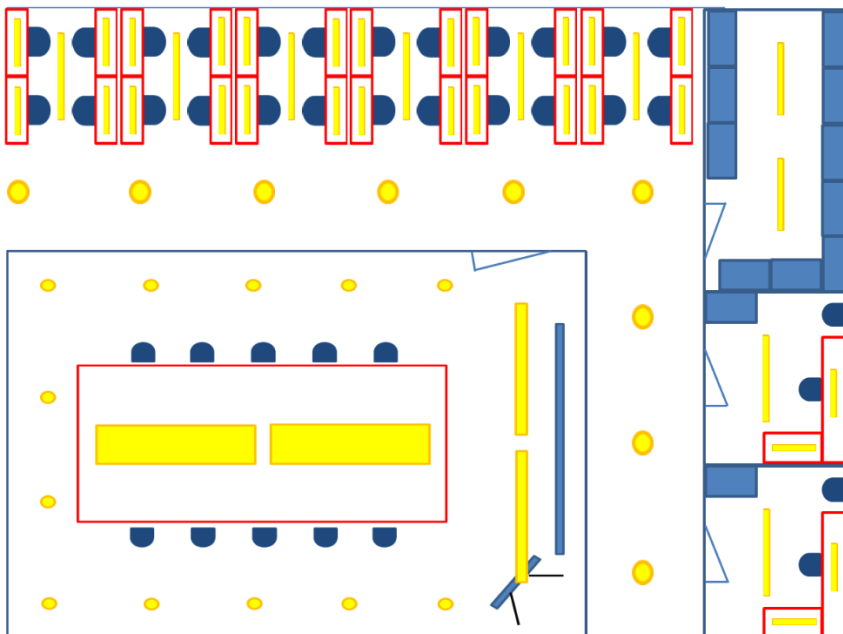
- Henkilökohtainen ohjausmahdollisuus "tunable white" valaistukseen

Esittelijä voi halutessaan esitellä erilaisia lisätoimintoja mihin tahansa tilaan. Esittelijän tulee todeta esityksessä myös jos jokin toivotuista toiminnallisuuksista ei onnistu. Esittelijän toivotaan kertovan myös järjestelmän käyttöönoton ja ylläpidon vaatimuksista erityisesti kun tilaa jollain tavalla muutetaan.

- **Esitys 1. max 10 min. Toimisto. Langallinen ohjausvaihtoehto. Tässä tilassa langattomuus ei ole sallittua.**
- **Esitys 2. max 10 min. Toimisto. Langaton ohjausvaihtoehto. Valaisimiin tulee sähköt, mutta ohjauskaapelointia ei ole käytettävissä. Kaiken ohjauskommunikaation tulee kulkea langattomasti.**

Konttorin pohjakuva

ikkunoita



Esitys 3. parkkihallin valaistuksenohjauksesta

Valaistuksen ohjaus kyseiseen parkkihalliin. Valaisinten sijainteja ei saa muuttaa ja valaisinmallista tai valoteknisistä ominaisuuksista ei pidä välittää tai niitä esitellä. Annettu oletusarvo on että näillä sijainneilla ja asetuksilla ne antavat hyvän valaistuksen. Kyseessä on saneerauskohte, missä ohjauskaapelointia ei lisätä. Esityksessä kuvaan voi lisätä sensoreita ja paneeleita yms. asioita, joita esiteltävä valaistuksenohjausjärjestelmä tarvitsee.

- **Esitys 3. max 10 min. Saneerauskohte parkkihalli. Langaton ohjaus. Valaisimiin tulee sähköt, mutta ohjauskaapelointia ei ole käytettävissä. Kaiken mahdollisen ohjauskommunikaation tulee kulkea langattomasti.**

Tällä hetkellä valaistus on päällä kaiken aikaa (24/7) täydellä teholla. Parkkihalli on toimistorakennuksessa. Käyttö on aktiivista arkena 6-10 ja 14-18. Muina aikoina vähäistä. Valaisinten maksimiteho ei muutu. Mahdollinen energiansäästö saavutetaan vain ohjauksella. Esittelijä voi antaa arvionsa prosentuaalisesta energiansäästöstä. Esittelijän toivotaan kertovan myös järjestelmän käyttöönoton ja ylläpidon vaatimuksista.

Parkkihallin pohjakuva

Tämän sivun ylä laidassa oleva ikkunarivi tuo tilaan päivänvaloa

